

LEGENDA MATERIÁLŮ

- STÁVAJÍCÍ KONSTRUKCE
- BOURANÉ KONSTRUKCE V POHLEDU
- BOURANÉ KONSTRUKCE V ŘEZU

POZNÁMKY:

- PŘED ZAHÁJENÍM BOURACÍCH PRACÍ DOJDE K "VYPÍPÁNÍ" VEŠKERÝCH - INSTALAČNÍCH - ROZVODŮ V BLÍZKOSTI ZAMÝŠLENÝCH STAVEBNÍCH PRACÍ
- BOURACÍ A STAVEBNÍ PRÁCE SE BUDOU ODEHRÁVAT POUZE V PŘEDMĚTNÝCH ČÁSTECH STAVBY
- ZACHOVANÉ STAVEBNÍ KONSTRUKCE BUDOU BĚHEM BOURACÍCH PRACÍ A VÝSTAVBY CHRÁNĚNY PŘED POŠKOZENÍM A ZNEČIŠTĚNÍM
- PROVÁDĚNÍ PROSTUPŮ KONSTRUKCEMI BUDE DLE DOKUMENTACÍ JEDNOTLIVÝCH PROFESÍ A PROSTUPY JEDNOTLIVÝCH TZB ROZVODŮ BUDOU MEZI SEBOU KOORDINOVÁNY
- VEŠKERÉ ROZMĚRY JE NUTNÉ OVĚŘIT NA STAVBĚ PŘED ZAPOČETÍM PRACÍ

DALŠÍ BOURACÍ PRÁCE:

- V ŘEŠENÝCH PROSTORÁCH BUDOU ODSTRANĚNY STÁVAJÍCÍ MALBY, VYSPRAVENÝ ŽLB TRÁMY, PŘÍPADNĚ OBNAŽENÉ ZDIVO
- JEDNOTLIVÉ PROSTUPY - INSTALAČNÍCH SÍTÍ DLE DOKUMENTACE JEDNOTLIVÝCH PROFESÍ

STÁVAJÍCÍ	SKLADBY	PODLAH	NA	STROPNÍCH
KONSTRUKCÍCH DLE ARCHIVNÍ DOKUMENTACE:				
SKLADBA Č. 1:				
	- HYDROIZOLACE FOLIE mPVC	1,8 mm		
	- TEPELNÁ IZOLACE (EPS 100)	min. 260 mm		
	- PAROZÁBRANA - LEPENKA	4 mm		
	- BETONOVÁ MAZANINA	50 mm		
	- STROPNÍ PANEL			
SKLADBA Č. 2:				
	- PVC	3 mm		
	- BET. MAZANINA + CEM. POTĚR	50 mm		
	- LEPENKA	2 mm		
	- STROPNÍ PANEL			

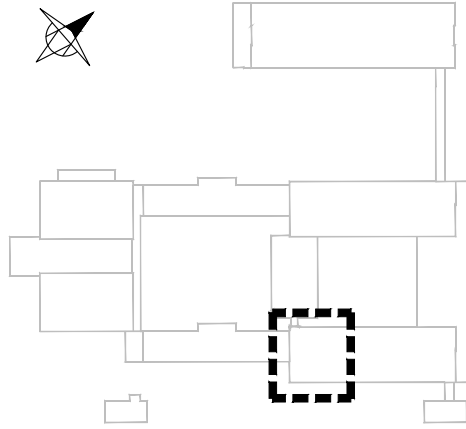
LEGENDA OZNAČENÍ A POPISŮ

- 1.01 - ČÍSLO MÍSTNOSTI (VIZ TABULKA MÍSTNOSTÍ)
- sv.2537 - SVĚTLÁ VÝŠKA MÍSTNOSTI
- 12,7m² - CELKOVÁ PODLAHOVÁ PLOCHA MÍSTNOSTI
- PVC - POVRCHOVÁ ÚPRAVY PODLAHY

- (W1) - ODSTRANĚNÍ KERAMICKÉHO OBKLADU
- (W2) - ODSTRANĚNÍ OSTĚNÍ A VYZDĚNÉHO PARAPETU OKOLO FRANC. OKNA
- (R1) - ODSTRANĚNÍ STŘEŠNÍHO PLÁŠTĚ NA STROPNÍ PANEL
- (P1) - ODSTRANĚNÍ FRANCOUZSKÝCH OKEN
- (P2) - ODSTRANĚNÍ OKEN
- (L1) - ODSTRANĚNÍ OCELOVÝCH ZÁBRADLÍ PO CELÉM OBVODU TERASY
- (L2) - ODSTRANĚNÍ PARAPETŮ
- (E1) - DEMONTÁŽ KONTAKTNÍHO ZATEPLENÍ FASÁDY

TABULKA MÍSTNOSTÍ		
Č.M.	NÁZEV MÍSTNOSTI	m²
PAVILON A1		
A1.3.01	KMENOVÁ UČEBNA	61,65
A1.3.02	KMENOVÁ UČEBNA	60,24
A1.3.03	KMENOVÁ UČEBNA	62,15
A1.3.04	KMENOVÁ UČEBNA	59,85
A1.3.05	KMENOVÁ UČEBNA	40,83
A1.3.06	KABINET	20,31
A1.3.07	UČEBNA JAZYKŮ	40,48
A1.3.08	POČÍTAČOVÁ UČEBNA	40,68
A1.3.09	KABINET	19,23
A1.3.10	UČEBNA JAZYKŮ	32,78
A1.3.11	KABINET	40,12
A1.3.12	KMENOVÁ UČEBNA	40,49
A1.3.13	ČAJOVÁ KUCHYŇKA	21,17
A1.3.14	SKLAD	2,76
A1.3.15	CHODBA	138,57
CELKEM		681,31

SCHEMA OBJEKTŮ



ZODPOVĚDNÝ PROJEKTANT rahm projektová a inženýrská akciová společnost Kloboukova 2303/23, 148 00 Praha 4 - Chodov tel. (+420) 731 479 619, e-mail : rhm@rhm.as	GENERÁLNÍ PROJEKTANT rahm projektová a inženýrská akciová společnost Kloboukova 2303/23, 148 00 Praha 4 - Chodov tel. (+420) 731 479 619, e-mail : rhm@rhm.as	INVESTOR TRIVIS - Střední škola veřejnoprávní a Východní odborná škola prevence kriminality a krizového řízení Praha, s.r.o., Havrančická 128/111, Kobylisy, 162 00 Praha	ČÁST D.1 POZEMNÍ OBJEKTY	FORMÁT 8 x A4
VEDOUcí PROJEKTANT Ing. Jan Tomášek	VEDOUcí PROJEKTANT Ing. Jan Tomášek	NÁZEV PROJEKTU DOSTAVBA BUDOVY - ZKAPACITNĚNÍ, ZŠ HOVORČOVIČKA, HOVORČOVIČKA 11/1281, 182 00 PRAHA 8 - KOBYLISY	ČÁST D1.1 - STAVEBNÍ ČÁST	VYDÁNÍ 12 / 2023
KONTROLOVAL Ing. Jan Lapáček	KONTROLOVAL Ing. Jan Lapáček	VYPRACOVAL Jan Mastik	VYPRACOVAL Jan Mastik	DŮR + DSP
NÁZEV VÝKRESU PŮDORYS 3.NP STÁVAJÍCÍ STAV A BOURACÍ PLÁN	OBJEKT PAVILON A1	NÁZEV VÝKRESU PŮDORYS 3.NP STÁVAJÍCÍ STAV A BOURACÍ PLÁN	OBJEKT 05	REV. 2